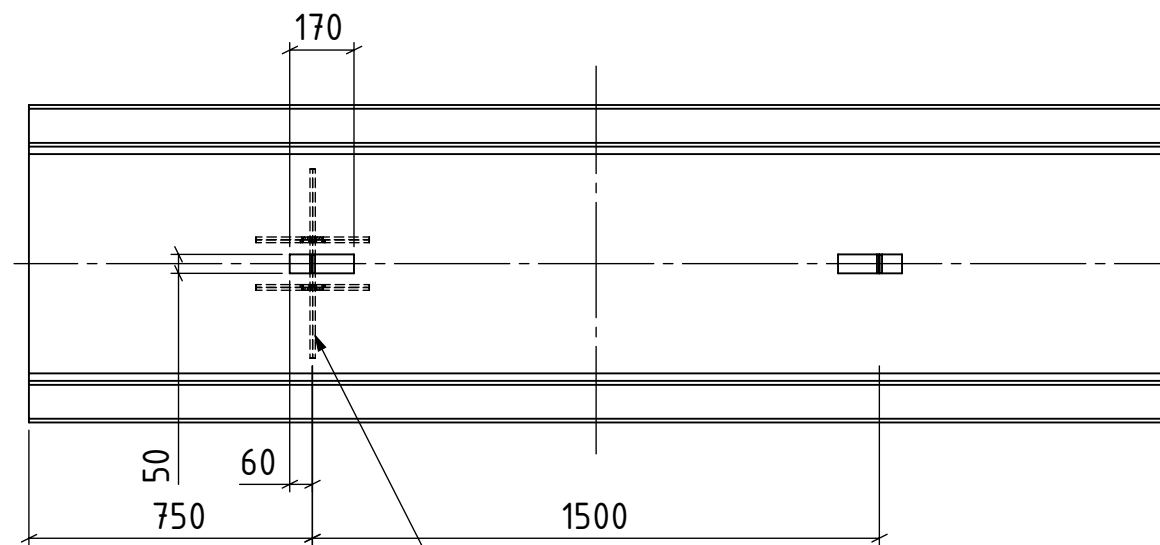
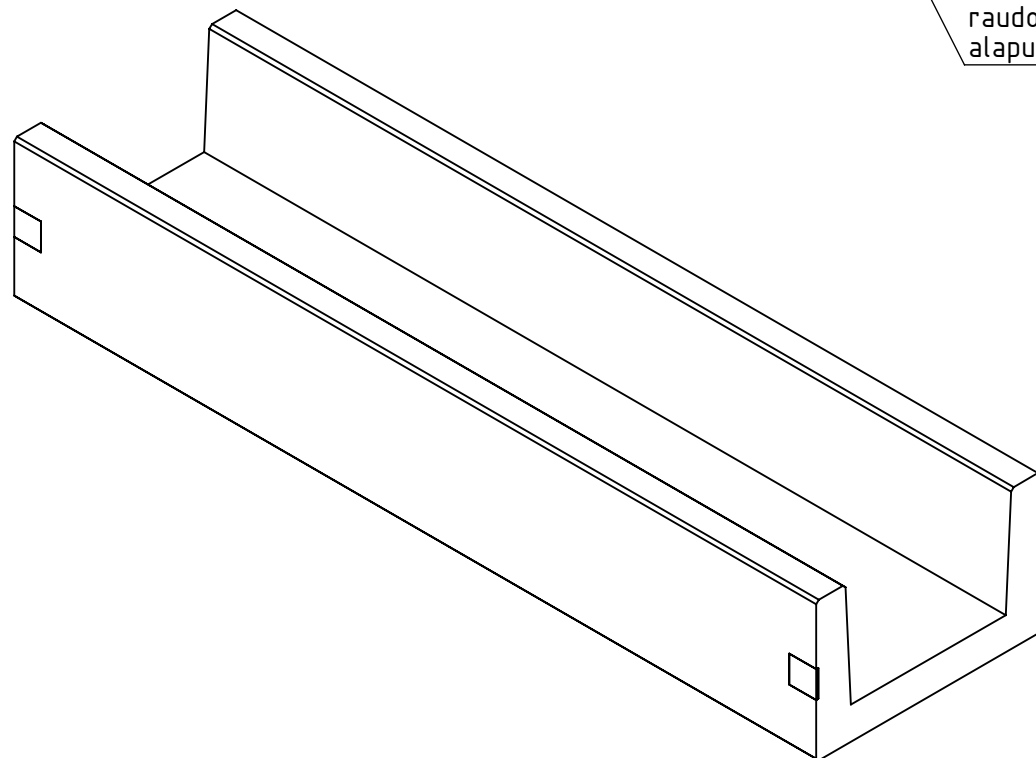
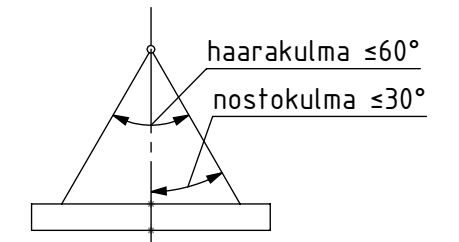


LEIKKAUS A-A



Nostotapit raudoitetaan sekä ylä- että alapuolista nostoa varten

Betonin lujuuden on oltava vähintään 60 % nimellisuudesta elementtiä nostettaessa



Mitoitusperusteet:

Ympäristytön maanpaine 16 kN/m<sup>2</sup>  
(kitkamaa  $y_1=21,0$  kN/m<sup>3</sup> ja  $\Phi=38^\circ$ )

Liikenteen aiheuttama maanpaine 8 kN/m<sup>2</sup> vastaten maan pinnalla vaikuttavaa tasaista pintakuormaa 20 kN/m<sup>2</sup>

Rakenteen mitoituksessa on käytetty seuraavia murtorajatilan kuormakertoimia:  
- pysyvät kuormat 1,15  
- muuttuvat kuormat 1,5

Pyöräkuorma 57,5 kN (Siltöjen kantavuuslaskentaohje kuormakaavio AA 13/24)

Betoni	C45/50-2
Rasitusluokka	XC4, XF3
Suunnittelukäyttöikä	50 v
Elementin massa	kevyt 1350 kg /raskas 1476 kg
Elementin tilavuus	588 dm <sup>3</sup>
Betonipeite	30 mm, sallittu poikkeama $\pm 5$ mm
Teräs	B500B, B500K, B600XA
Pintakäsittely	Muottipinta, hiesto pinnassa
Pintakäsittelyluokka	B (BY 40)
Toleranssit	Luokka N (Betonielementtien toleranssit 2011)
Viisteet	Näkyviin särmiin viisteet tai pyörästys

Asiakas		Projekti		Piirustustyyppi	
				MITTAKUVA	
Mittakaava		Työnumero		Tarkastaja	
1:20 A3				Olli Haapamäki	
Suunnittelija		Piirtäjä		Pvm	
Valtteri Moisio		Olli Haapamäki		19.5.2021	
Nimitys		Tuotenro. 7802K11R		Rev	
Kaapelikanavaelementti K-11R					
600x400x3000 raskas				Piirustusnumero	

**Rudus**  
ACRH COMPANY

Rudus Oy  
Karvaamokuja 2a  
00380 Helsinki  
puh: 020 447 7427  
etunimi.sukunimi@rudus.fi